

就活ドリル 活用方法

アクセス方法

以下のURLから「就活ドリル」にアクセスできます。

<https://lines-spi.education.ne.jp/chubu/>

スマートフォンをお持ちの方は右側の二次元コードからもアクセスできます。➡



ログインIDは「学籍番号」、パスワードは「生年月日8桁」です。

※IDは英字大文字と数字5桁（例：EN12345）、パスワードは半角数字で入力してください。

1. 模擬テストでSPIに慣れよう

◆ テストセンター・WEBテストニング模擬テスト実施方法（PC画面）

トップメニューの右下にある「テストセンター」または、「WEBテストニング」ボタンをクリックします。※本番環境に合わせてPCで受験するようにしましょう。



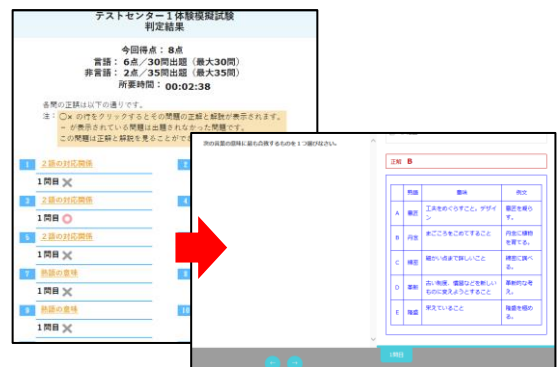
WEBテストニングは、4つの模擬テストを何度も繰り返し取り組めます。テストセンター方式と違い、キーボードで答えを入力する問題もあるため、模擬テストで慣れておきましょう。

テストセンターは、現在5つの模擬テストと構造的把握力のテストを何度も繰り返し取り組めます。

- ・ 模擬テスト開始前の画面には**注意事項**も記載しているのでしっかり確認しましょう。
- ・ 制限時間は**35分**です。選択肢を選び、「次へ」ボタンをクリックして進めて下さい。
- ・ 設問ごとに制限時間があります。テスト中に、言語分野から非言語分野に切り替わります。



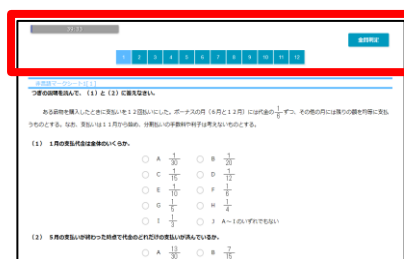
テストが終わると結果と各問題の解説の確認ができるので、活用しましょう。



2. マークシート模擬テストで弱点を把握しよう

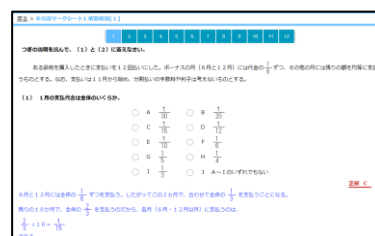
マークシート模擬テスト実施方法（PC画面）

トップメニューの左下にあるマークシート「非言語分野」または、「言語分野」ボタンをクリックします。



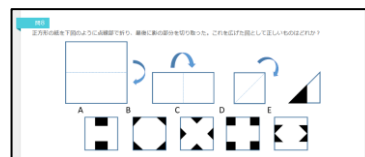
画面上部の設問移動ボタンで問題を切り替えることができます。

- ・マークシートは、「非言語分野」・「言語分野」それぞれ8つずつの模擬テストに何度も繰り返し取り組みます。※マークシート8のみ期間限定で解放します。
- ・模擬テストは、30問で制限時間は40分ですが、制限時間を超えても問題を解くことができるのでじっくり取り組むことができます。



- ・模擬テストの結果画面から、結果と各問題の解説だけでなく、どの出題パターン（損益）の問題も確認することができます。
- ・また出題パターン名をクリックすると解答のテクニックを見ることができます。
- ・自分がどこから対策すべきか把握しましょう。

玉手箱・TG-WEB・Web-CABの模擬テストについて



近年増加している「玉手箱」、「TG-WEB」、「Web-CAB」の模擬テストも収録しています。SPIと問題傾向が異なるので、確認しましょう。

3. 解答のテクニックで解き方を確認しよう

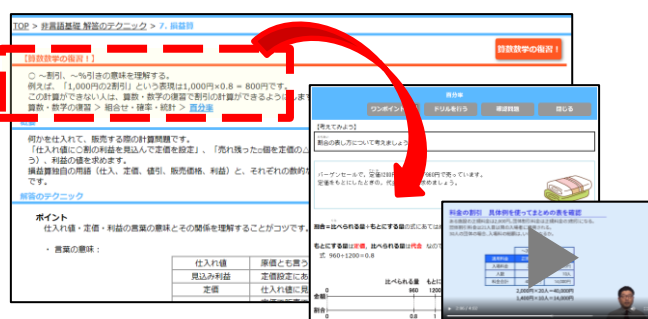
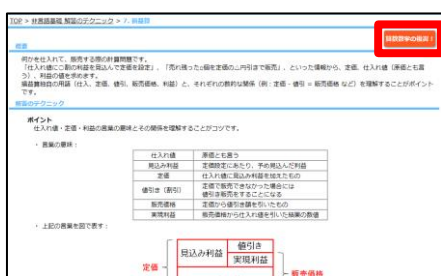
解答のテクニックの確認方法（PC画面）

模擬テストを実施して自分が対策すべき出題パターンがわかったら、解答のテクニックで解き方を確認しましょう。

トップメニューの左上にある解答のテクニック「非言語分野」または、「基礎非言語分野」、「言語分野」ボタンをクリックします。



- ・ 非言語分野・言語分野それぞれの出題パターンの解答テクニックを確認できます。
- ・ 非言語分野の中で特に数学の基礎に関連した出題パターンについては、「**基礎非言語分野**」で基礎を復習しながら解答テクニックを確認できます。
- ・ 「**基礎非言語分野**」の一部出題パターンについては**解説動画**も収録しています。



非言語分野の解答のテクニック画面で、「**基礎のチェック!**」をクリックすると、関連する基礎教材のリンクが下にスライドして表示されます。

リンクから算数・数学の基礎教材が確認できるので、苦手なところや「久しぶりで忘れてしまった」というところがあれば、復習しましょう。

学習の進め方のポイント

🕒 **模擬テスト**



SPI **解答のテクニック**



SPI **演習問題**

「マークシート模擬テスト」で弱点把握をし、「解答のテクニック」で解き方を確認したら、「演習問題」で繰り返し問題を解いて効率よく学習を進めましょう。自信が付いたら再度模擬テストに挑戦しましょう。

4. スキマ時間で演習問題をやってみよう

演習問題の活用（スマートフォン画面）

就活ドリルの演習問題は、1セット10分で取り組めるようになっています。スマートフォンからも利用できるので、電車やバスの移動時間や昼休みなどスキマ時間も活用してみましょう。



非言語分野と言語分野それぞれの出題パターンごとの演習問題に取り組めます。問題画面の「全問判定」を押すと解答結果の正誤が表示され、解説も見ることができます。



演習問題に挑戦すると、トップ画面右上のメニューバー「学習状況」の「演習問題」タブで、自身の苦手な出題パターンをレーダーチャートで確認することができます。

(1) 強く決意し、物事を思い切り行うこと

- A 決断
- B 遮断
- C 果断
- D 英断
- E 切断

正解 C

熟語	意味	例文
A 決断	はっきりと決定すること	彼女との別れを決断する。
B 遮断	流れをさきぎり止めること	隣町の交通が遮断された。
C 果断	強く決意し、物事を思い切りおこなう	積極果断に行動する。
D 英断	すぐれた決断	社長の大英断で決まる。
E 切断	ものを断ち切り分離すること	包丁で肉を切断する。

言語分野「熟語の意味」の演習問題の解説では、問題に出ている熟語すべての意味、例文も確認できます。日々取り組むことで、語彙力を高めましょう。

【問い合わせ先】

中部大学キャリア支援課
0568 - 51 - 4184