

襷(たすき)を繋ぐ

皆さん、こんにちは。今日は、朝5時30分起床。6時に車で武豊へ向かいました。車の外気を示す表示は6度。武豊に到着する頃には一面の青空で、ほぼ無風でした。

今日は、第78回東海学生駅伝対校選手権大会でした。知多半島を7区間に分け、一周(63.5km)する競技です。私は陸上競技部の顧問を拝命し、監督と言う立場を頂いています。本大会で、監督車に乗車し、選手をより近くで見つめて来ましたので、紹介したいと思います。

駅伝と言えば、箱根駅伝をイメージする方が多いと思います。駅伝は、数人が長い距離をリレー形式で走り、そのタイムを競う陸上競技です。正式には駅伝競走と言い、一般的に「駅伝」と略されています。駅伝は日本発祥との報告があり、国際陸上競技連盟では、駅伝の国際名称を“Road relay”としていますが、そのまま“Ekiden”と呼んでいる大会もあるようです。



1区スタートの松林選手(青の襷14番が中部大学)

各走者は途中の「中継所」または「ゴール」まで走り、走り終える毎に前の走者から受け継いだ襷(たすき)を次の走者に渡していくものです。この「襷を繋ぐ」に込められた選手の気持ちを考えながら、以下を書きたいと思います。と言うのも、各「中継所」を先頭通過後10分が経過すると、前の区間の走者が来ない内に予備の襷を持って「繰り上げスタート」を余儀なくされるのです。選手たちは、各区間を孤独に戦いながら、1本の襷を次の走者へと繋げていきます。個人の戦いをつなぎ合わせた、チーム間の競争。これこそ、駅伝独特の魅力が集約されているのだと思います。

我が中部大学も健闘しました。5区までは順調に襷が繋がりましたが、5区から6区への襷が残念ながら繋がらず、繰り上げスタートとなりました。1区の松林大貴選手(児童教育学科3年)は安定した走り、8.5kmを上位で通過してくれました。2区の黒野翔太郎選手(心理学科3年)は強い海風にも負けず、顔を赤らめて10.6kmを激走しました。3区の長谷川文哉選手(応用生物化学科1年)は2区よりも強い風と日差しが強く、走りのコンディションは最悪でしたが、1年生と思わせない強い8.1kmの走りを見せてくれました。4区の藤野慎也選手(スポーツ保健医療学科3年)は前日のメールでのやり取りで、「できる限りを尽くしてきます」と言ってくれました。その通り、持てる力を最大限発揮し、襷を次の走者へと繋ぎました。5区は中島啓輔選手(スポーツ保健医療学科2年)。10.3kmを強い日差しの中で中部大学のシンボルカラーである青いユニフォームと襷が駆け抜けました。しかし、1区から積算された上位チームとのタイム差がここで10分以上となり、中継点に到着した時に6区の選手の姿は見るできませんでした。6区、小長井康晃選手(スポーツ保健医療学科3年)は白い襷を渡され、繰り上げスタートとなりました。6区は5.4kmですが、アップダウンの激しいコースで、体力の消耗も著しい区間です。繰り上げスタートとなり、メンタル的にも厳しい中、必死の走りを見せてくれました。7区の船橋健汰選手(スポーツ保健医療学科3年)はアンカーとしての重責を担ってくれました。熱中症が心配されるほどの天候の中、12.3km顔をゆがめながらも、ゴールである半田陸上競技場まで強い走りを見せてくれました。FINISHの瞬間、中部大学陸上競技部の拍手が本当に心地良かったです。

走った7人の選手にもメールを送りますが、選手を支えた帯同者の存在も大きいものです。各区間を走る選手1人に対し、2~3人の帯同が必要となり、その移動はチームの責任によって行動することになります。帯同には、車も必要です。学生だけでは準備ができませんでしたが、卒業生で現在小学校の教諭をしている、山内くんが駆けつけてくれました。チームにとって、OB・OGの存在はありがたかったです。

“襷を繋ぐ”と言う野望に向かって取り組むチームの中で、一人ひとりの責任の重さが、痛いほど伝わってきました。そんな中、帰路の運転中に考えたことがあります。それは、「自分も襷を繋いでいると言う意識があるだろうか」と言う事です。コモンズセンターに関するスタッフも何人ものメンバーで一つの目標(仕事)があり、複数のスタッフで繋いで行く形に変わりが無い事なんだと思いました。駅伝を走る選手ほどの必死さで、自分は襷をつなごうとしているだろうか。日々複数つながれていく襷の中で、ひとつひとつの襷の重さを見失っていないか。そんなことを深く考えさせてもらった、ありがたい機会となりました。ありがとうございました。

早いもので、師走となりました。年末は気分的にも忙しい時期です。どうぞお身体には十分気をつけて、新しい年を迎える準備をしてください。少し早いですが、今年も大変お世話になり、ありがとうございました。



4区～5区に襷が繋がる



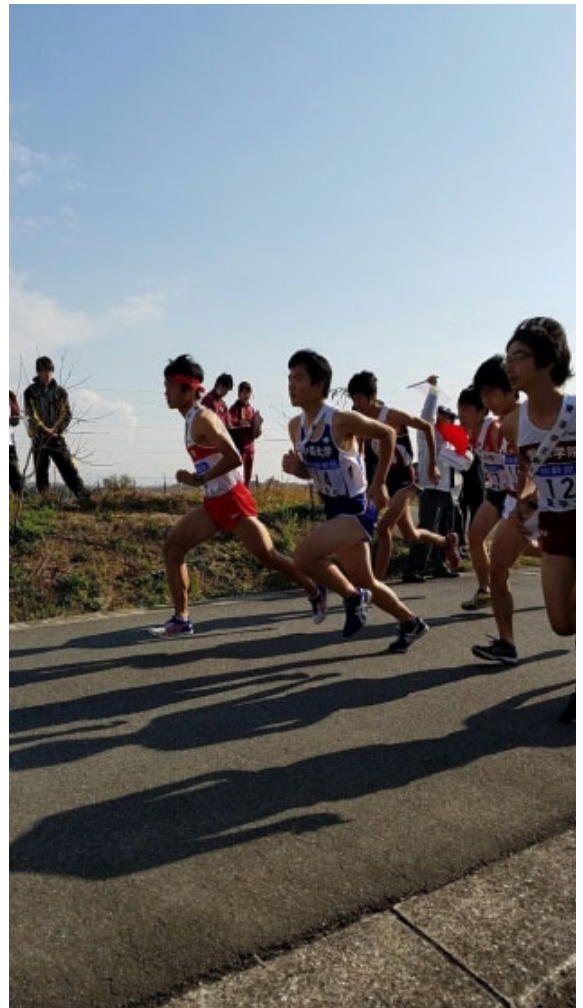
3区～4区に襷が繋がる



繰上げスタート(6区)



集合写真



アンカーの船橋選手