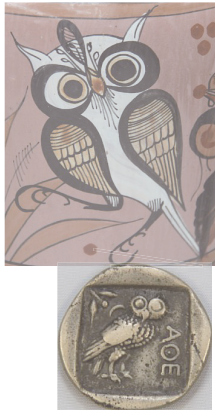


2014 夏季 常設コレクション展示



文様とかたち

まる、さんかく、しかく…
文様のふしぎなかたちを
展示資料から探し出しクローズアップして観察します。

会期 7.8(火) ～ 8.10(日)

開館 9時30分～16時30分 (入場無料)

民族資料博物館 多目的室

7/19(土),8/9(土),10(日)は大学オープンキャンパスにより特別開館します。

<協力行事>

7月19日(土),8月8日(金)～10日(日)

国際関係学部オープンキャンパス分会场
(民族資料博物館内)

「文様を通して観る世界、文様をまよってみるわたし
— 民族楽器を奏でよう！世界の民族衣装を試着して
写真を撮ろう！吉祥文様でハッピーに！—」

担当教員 伊藤裕子 (国際文化学科 准教授)

8月9日(土) 13:30～15:00(予定)

教育ボランティアフレンドシップ活動
「あつまれ！ わんぱく隊」8月活動 会場
(民族資料博物館内)

担当教員 采澤真澄 (幼児教育学科 准教授)

三品陽平 (幼児教育学科 助教)

JR中央本線 神領駅 スクールバス7分

公共交通機関のご利用にご協力をお願いいたします

中部大学民族資料博物館

MUSEUM OF ETHNOLOGY ART CHUBU UNIVERSITY

[開館時間] 9:30～16:30 (入場は閉館の30分前) [休館日] 土曜・日曜・祝日・年末年始・大学が定める休日 (※行事開催日は開館予定) [入場料] 無料

〒487-8501 愛知県春日井市松本町1200番地 TEL:0568-51-9193 FAX:0568-51-9194 E-mail minzoku@office.chubu.ac.jp <http://www3.chubu.ac.jp/museum/>