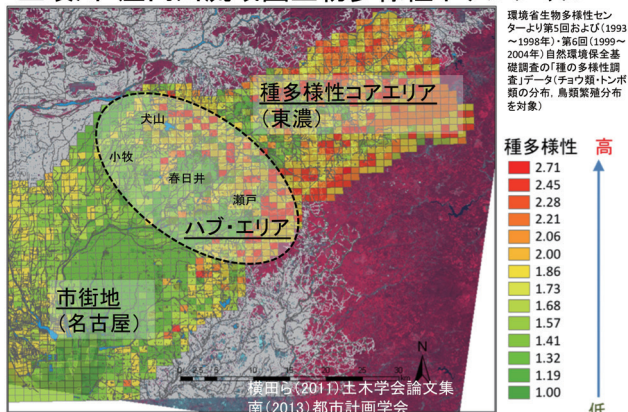




土岐川・庄内川流域圏生物多様性ポテンシャル



市街地(名古屋市)と種多様性コアエリア(東濃)のハブ(結節点)

ミクロな技術の分子生物学的技術からマクロな人工衛星画像解析までを網羅的に駆使して、生物のもつ遺伝的多様性から生態系の多様性までを研究対象としています。いずれも実用性を視野に置いた生物資源探索、生物多様性に配慮したグラウンドデザインなどに産官学で取り組んでいます。

【研究テーマ】

- 薬用植物の分子系統地理学的解析及び品質評価
東アジア地域の漢方原料植物の新たな遺伝資源探索や持続可能な利用法を解析しています。
- 遺伝子から生態系まで考慮した生物多様性広域評価
生物多様性に配慮した土地利用計画や企業緑地創成などについて検討しています。
- DNA鑑定技術による植物由来食品素材の鑑定
植物加工食品などに使用されている植物由来原材料のDNA鑑定技術の開発

キーワード

生物多様性評価、DNA鑑定

相談に応じられる内容

動植物調査、DNA鑑定による植物由来食品素材の鑑定、薬用植物栽培